



THÔNG TIN TỈNH TÂY NINH

1 VỊ TRÍ ĐỊA LÍ

Tiếp giáp với Thành phố Hồ Chí Minh, cửa ngõ Đồng bằng sông Cửu Long và đường biên giới dài với Vương quốc Campuchia.



Diện tích
8.536,44 km²



Dân số trên
3,25 triệu người



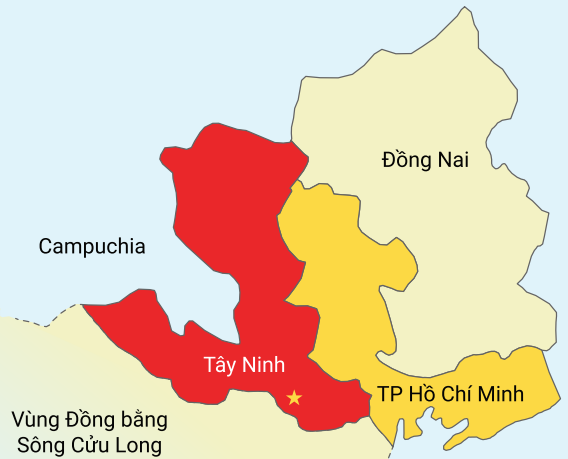
Đường biên giới
Trên 369 km



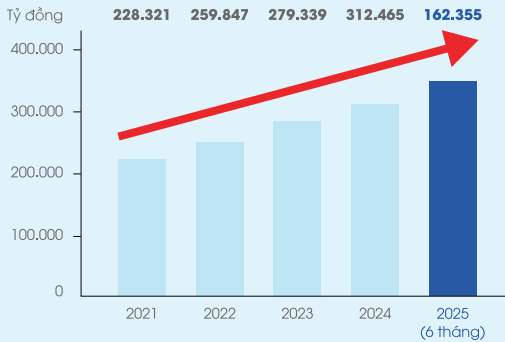
96 đơn vị
hành chính



Trung tâm hành chính
Phường Long An



2 KINH TẾ



Quy mô kinh tế tăng trưởng ổn định



Tốc độ tăng trưởng kinh tế (GRDP) năm 2025 đạt **9,52%**; đứng thứ 2 khu vực phía Nam và đứng 08/34 tỉnh, thành cả nước. Năm 2026 phấn đấu đạt mức tăng trưởng trên **10%**.



Quy mô kinh tế năm 2025 đạt **345 nghìn tỷ đồng** gần bằng khoảng 14 tỷ USD. Thuộc top 10 cả nước.

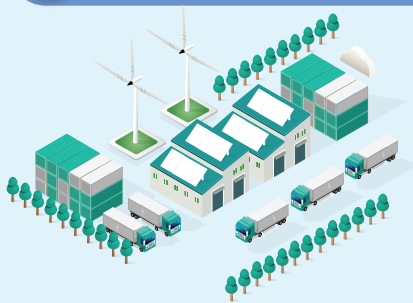


Dòng vốn FDI với hơn 40 quốc gia, vùng lãnh thổ đầu tư vào Tây Ninh, đứng TOP đầu cả nước với tổng vốn đầu tư trên **25 tỷ USD**.



Tổng kim ngạch xuất nhập khẩu năm 2025 đạt **31,4 tỷ USD**.

3 KHU-CỤM CÔNG NGHIỆP



Tổng diện tích đất công nghiệp được quy hoạch đến năm 2030 là **37.567 ha**, với **100 Khu công nghiệp** có diện tích **31.339 ha**, **108 Cụm Công nghiệp** 6.228 ha.

Đang hoạt động

51 KCN được thành lập
Tổng diện tích: **15.337 ha**

51 Cụm công nghiệp
Tổng diện tích: **2.598 ha**

Đến năm 2030, thành lập mới thêm

49 Khu công nghiệp
Tổng diện tích: Trên **16.001 ha**

57 Cụm công nghiệp
Tổng diện tích: **3.624 ha**

4 HẠ TẦNG GIAO THÔNG

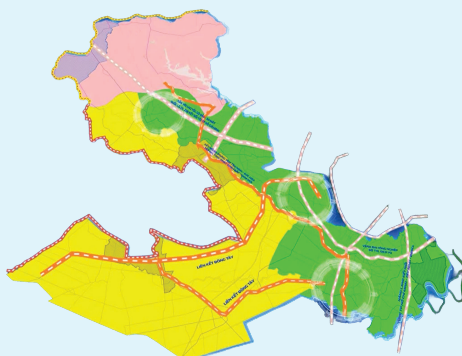
↑ Giao thông kết nối liên vùng

Hệ thống giao thông kết nối chặt chẽ với Thành phố Hồ Chí Minh và Đồng bằng sông Cửu Long, nối dài đến Campuchia thông qua các tuyến đường huyết mạch như Đường cao tốc các tuyến TP Hồ Chí Minh - Trung Lương, Bến Lức - Long Thành, TP.HCM - Mộc Bài; Đường vành đai 3, vành đai 4...

Phát triển kết cấu hạ tầng giao thông đường bộ với tổng chiều dài trên 2.000 km.

↑ Đường thủy & Cảng biển:

Tây Ninh có các mạng lưới sông ngòi huyết mạch liên kết mật thiết với Thành phố Hồ Chí Minh và vùng Đồng bằng sông Cửu Long. Đặc biệt, Cảng Quốc tế Long An có đầy đủ thể mạnh phát triển các lĩnh vực công nghiệp, kinh tế biển, dịch vụ cảng, logistics, dịch vụ xuất nhập khẩu.





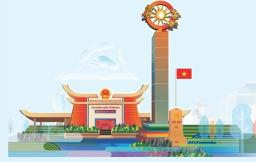
THÔNG TIN TỈNH TÂY NINH

5 DU LỊCH

Ưu tiên phát triển du lịch sinh thái và tâm linh làm trụ cột, hài hòa giữa thiên nhiên và văn hóa bản địa; với các điểm đến tiêu biểu như Khu du lịch Quốc gia Núi Bà Đen, Làng Nổi Tân Lập, Vườn Quốc gia Lò Gò - Xa Mát và Trung tâm nghiên cứu bảo tồn và phát triển được liệu Đông Tháp Mười, hình thành chuỗi trải nghiệm đặc sắc, giàu bản sắc và hấp dẫn nhà đầu tư.



6 LOGISTICS



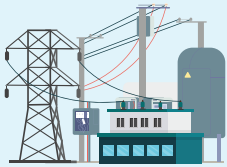
04 cửa khẩu quốc tế:

- Cửa khẩu Quốc tế Xa Mát - Tropeng Phlong (Xa Mat International Border Gate - Trapeang Phlong)
- Cửa khẩu Quốc tế Mộc Bài - Bà Vét (Moc Bai International Border Gate - Bavet)
- Cửa khẩu Quốc tế Tân Nam - Mơn Chây (Tan Nam International Border Gate - Meun Chey)
- Cửa khẩu Quốc tế Bình Hiệp - Prây Vo (Binh Hiep International Border Gate - Prey Vo)



Cảng Quốc Tế Long An.

7 NGUỒN ĐIỆN

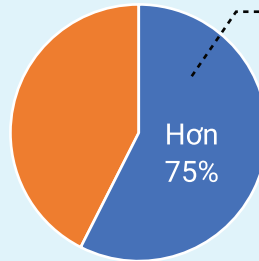


Hệ thống mạng lưới điện trên địa bàn tỉnh cơ bản bảo đảm cấp điện an toàn, liên tục và kịp thời, giúp giảm thiểu thiệt hại, nâng cao khả năng ứng phó và phục hồi sau thiên tai.

Toàn tỉnh có:

- 01 trạm biến áp 500 kv công suất 900 MVA;
- 09 trạm biến áp 220 kv với tổng công suất 4000 MVA;
- 55 Trạm biến áp 110 kv công suất 5.501 MVA;
- Lưới điện 500 kv dài 261,4 km; lưới điện 220 kv dài 509,26 km;
- Lưới điện 110 kv dài 801,3 km; đường dây trung thế dài 9.140 km;
- Đường dây hạ thế dài 11.069 km;
- 18 nhà máy năng lượng mặt trời đấu nối lưới 220 - 110 kv với tổng công suất 1.160 MW;
- 6.826 hệ thống điện mặt trời mái nhà khách hàng với tổng công suất khoảng 651 MW (814 MWp);
- 02 nhà máy thủy điện nhỏ với tổng công suất lắp đặt là 3 MW;
- 01 nhà máy điện sinh khối có công suất lắp đặt là 37 MW.

8 NGUỒN NHÂN LỰC



Hơn 1.7 triệu người trong độ tuổi lao động

tỷ lệ lao động đã qua đào tạo

Nguồn lao động dồi dào, đa dạng:



Lao động trong tỉnh



Lao động chất lượng cao và các chuyên gia từ TP.HCM



Lực lượng lao động từ các tỉnh ĐBSCL



3 trường Đại học



21 cơ sở giáo dục nghề nghiệp đang hoạt động

9 LĨNH VỰC ƯU TIÊN THU HÚT ĐẦU TƯ



Công nghiệp:

Các ngành công nghiệp xanh, công nghiệp công nghệ cao; công nghệ số, công nghiệp bán dẫn và trí tuệ nhân tạo; công nghệ ô tô; công nghiệp hỗ trợ; chế biến chế tạo; công nghiệp dược và thiết bị y tế.



Đô thị:

Phát triển các khu phức hợp đô thị thông minh, Đô thị sinh thái kết hợp biệt thự nghỉ dưỡng.



Thương mại, Dịch vụ:

Phát triển các trung tâm thương mại, sân golf đẳng cấp quốc tế; dịch vụ cảng biển, logistics, tài chính, xuất nhập khẩu, kinh tế biên mậu.



Năng lượng:

Đa dạng hóa lĩnh vực năng lượng với sự phát triển Trung tâm LNG, năng lượng tái tạo, năng lượng xanh gắn với bảo vệ môi trường.



Nông nghiệp ứng dụng công nghệ cao:

Nông nghiệp ứng dụng công nghệ cao; mô hình nông nghiệp kết hợp du lịch sinh thái.



Quét mã QR để tải tài liệu thông tin đầu tư

SỞ TÀI CHÍNH TỈNH TÂY NINH

* TRUNG TÂM XÚC TIẾN VÀ HỖ TRỢ DOANH NGHIỆP

📍 Số 112 đường Trương Định, phường Long An, tỉnh Tây Ninh

☎ 0272.3837.383

🌐 <https://invest.tayninh.gov.vn>